

ЗАХИСНИКИ
СОНЦЯ



Галина Радзіцька

Категорійний менеджер
по гербіцидам та
Оптинайт™ Технології

Геліантекс™

Arylex™ active

ГЕРБІЦИД





Нові рішення для контролю бур'янів на основі молекули Arylex™ active:

- у посівах соняшнику
- у посівах зернових культур
- у посівах ріпаку озимого

Інноваційна молекула Arylex™ active в Україні



Arylex™ active

Arylex™ active (діюча речовина галауоксифенметил) – новий клас хімічних сполук – арилпіколінатів. Ефективний при низьких нормах використання, швидко проникає в бур'яни та проявляє симптоми дії.

ГЕРБИЦИДИ:

Белкар®

Геліантекс™

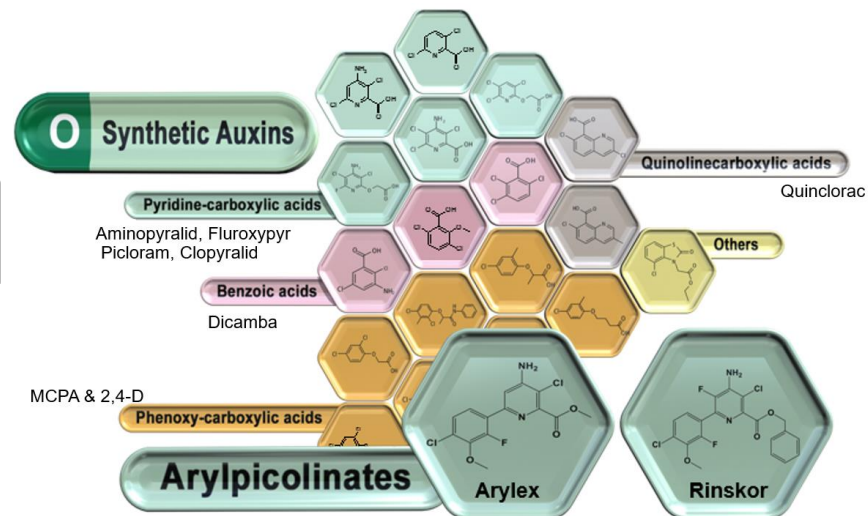
Квелекс™

Паллас™ Екстра

Слаш™

Арилпіколілати: абсолютно новий клас

Суттєво нижчі дози використання – менше навантаження на навколишнє середовище



Контроль найбільш актуальних бур'янів

- ✓ Підмаренник чіпкий
- ✓ Мак дикий
- ✓ Волошка синя
- ✓ Лобода біла
- ✓ Сокирки польові
- ✓ Ріпак, соняшник падалиця
- ✓ Злінка канадська
- ✓ Щириця звичайна
- ✓ Рутка лікарська
- ✓ Жабрій звичайний
- ✓ Герань, види
- ✓ Сої, падалиця
- ✓ Глуха кропива
- ✓ Кропива пурпурова
- ✓ Талабан польовий
- ✓ Грабельки звичайні
- ✓ Зірочник середній
- ✓ Вероніка персидська
- ✓ Сухоребрик лікарський
- ✓ Горошок волохатий



GALAP



GERSS



FUMOF



LAMPU



CHEAL



AMBEL



PAPRH



POLCO

Антирезистентне рішення



«Чисті» ділянки, оброблені гербіцидами на основі Arylex™ active

Arylex™ active добре працює в прохолодних, вологих умовах



Гнучкість у сівозміні



Ефективність Arylex™ active зберігається при застосуванні із іншими молекулами

НОВИНКА СЕЗОНУ 2020 - Геліантекс™



Геліантекс™ - селективний післясходовий гербіцид, призначений для використання у **посівах класичних і стійких до гербіцидів гібридів соняшнику**, для контролю проблемних видів дводольних бур'янів, включаючи такі як:

- ✓ *Амброзія полинолиста*
- ✓ *Лобода біла*
- ✓ *Канатник Теофраста*
- ✓ *Нетреба звичайна*
- ✓ *Щириця загнута*
- ✓ *Паслін чорний*

Переваги гербіциду Геліантекс™

Впевненість

Гербіцид Геліантекс™ – чистий Arylex™ active, що належить до синтетичних ауксинів, гербіцидів групи O

Спокій

Гнучкість

Свобода

Безпечність



Суттєво нижчі норми використання

3

г д.р./га



Геліантекс™

22,5-37,5
г д.р./га



ExpressSun®

48
г д.р./га



Clearfield®

Широке вікно застосування

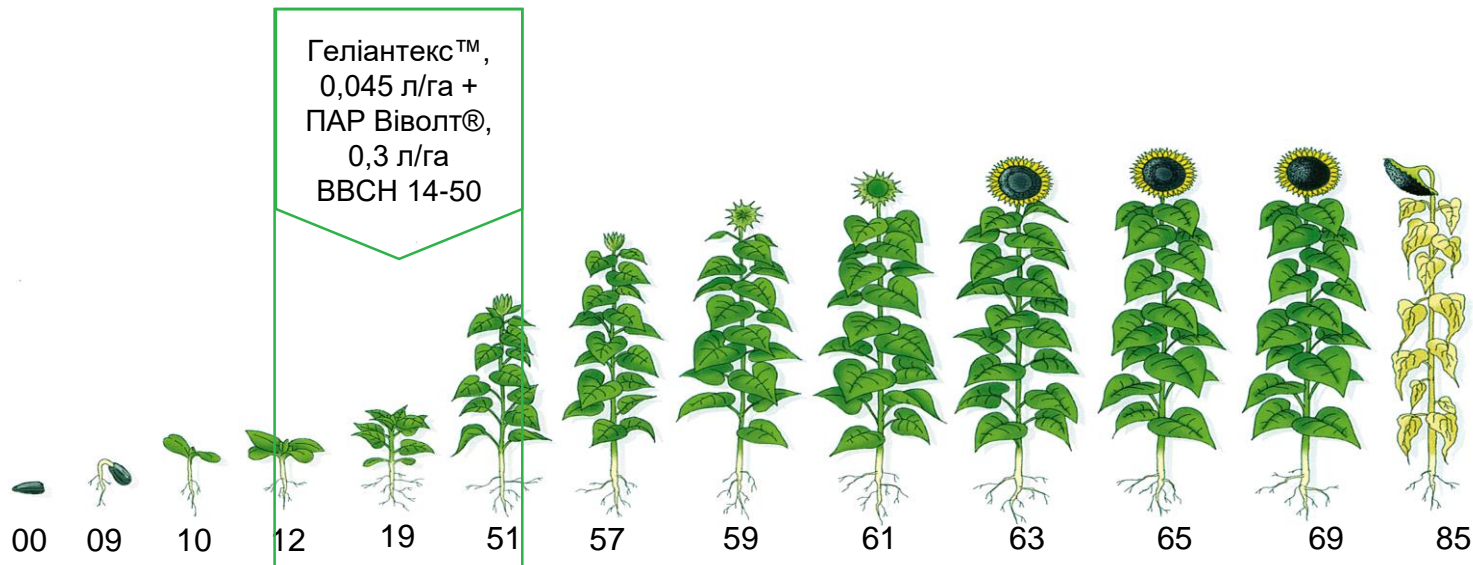
Впевненість

Спокій

Гнучкість

Свобода

Безпечність



Оптимальна фаза внесення гербіциду Геліантекс™ у фазу ВВСН 16-18

Можливі прояви дії гербіциду на культуру

Прояви дії гербіциду рідше зустрічаються після стадії 4-х справжніх листків соняшника

Впевненість

Спокій

Гнучкість

Свобода

Безпечність



**Не поспішаємо
ВНОСИТИ**

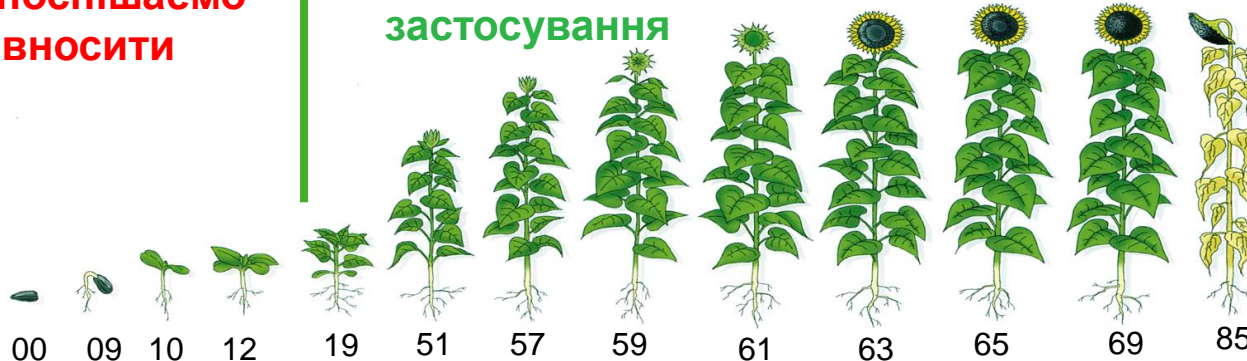


**Час для
застосування**

Можливі прояви дії гербіциду:

- вигнуте стебло (S-форма)
- пожовтіння листків, гофрованість

**При використанні згідно рекомендацій
не впливають на урожайність.**



Ефективність дії гербіциду Геліантекс™

Гербіцид Геліантекс™, 45 мл/га + ПАР Віволт®, 300 мл/га

Амброзія полинолиста



До застосування



8 днів після застосування



15 днів після застосування

Гербіцид Геліантекс™, 45 мл/га +
ПАР Віволт®, 300 мл/га



Лобода біла
8 днів після застосування

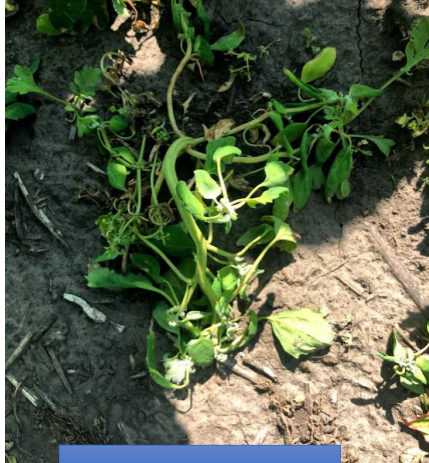


Паслін чорний
8 днів після застосування

Інноваційний гербіцид Геліантекс™ у посівах соняшнику



Ефективність дії гербіциду Геліантекс™



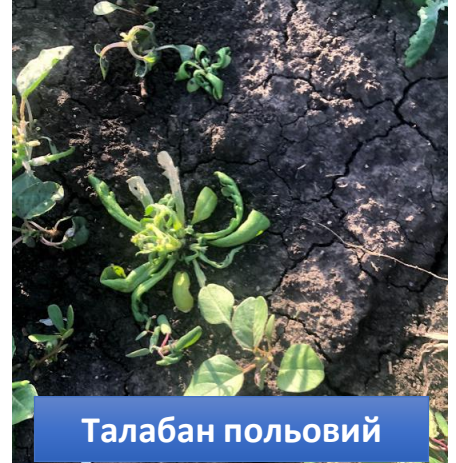
Лобода, види



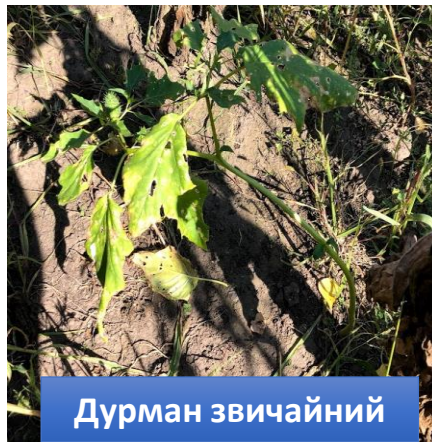
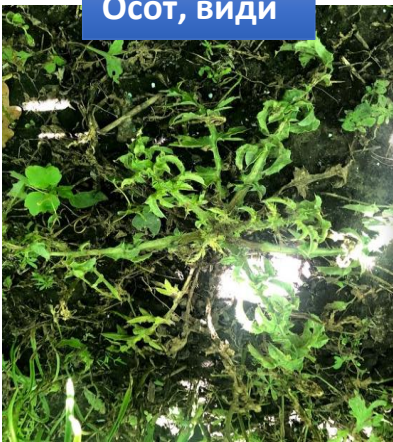
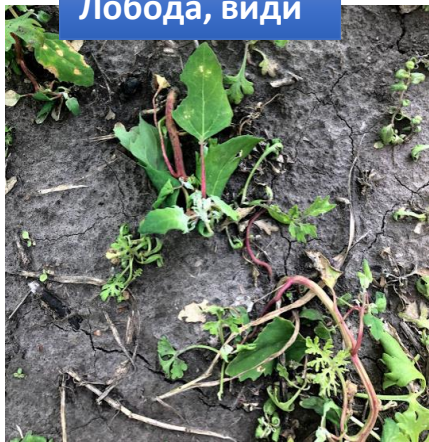
Осот, види



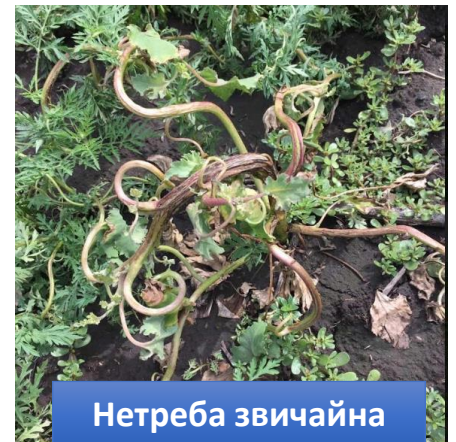
Гірчиця польова



Талабан польовий



Дурман звичайний



Нетреба звичайна

Ефективність дії гербіциду Геліантекс™



Ефективність дії гербіциду Геліантекс™

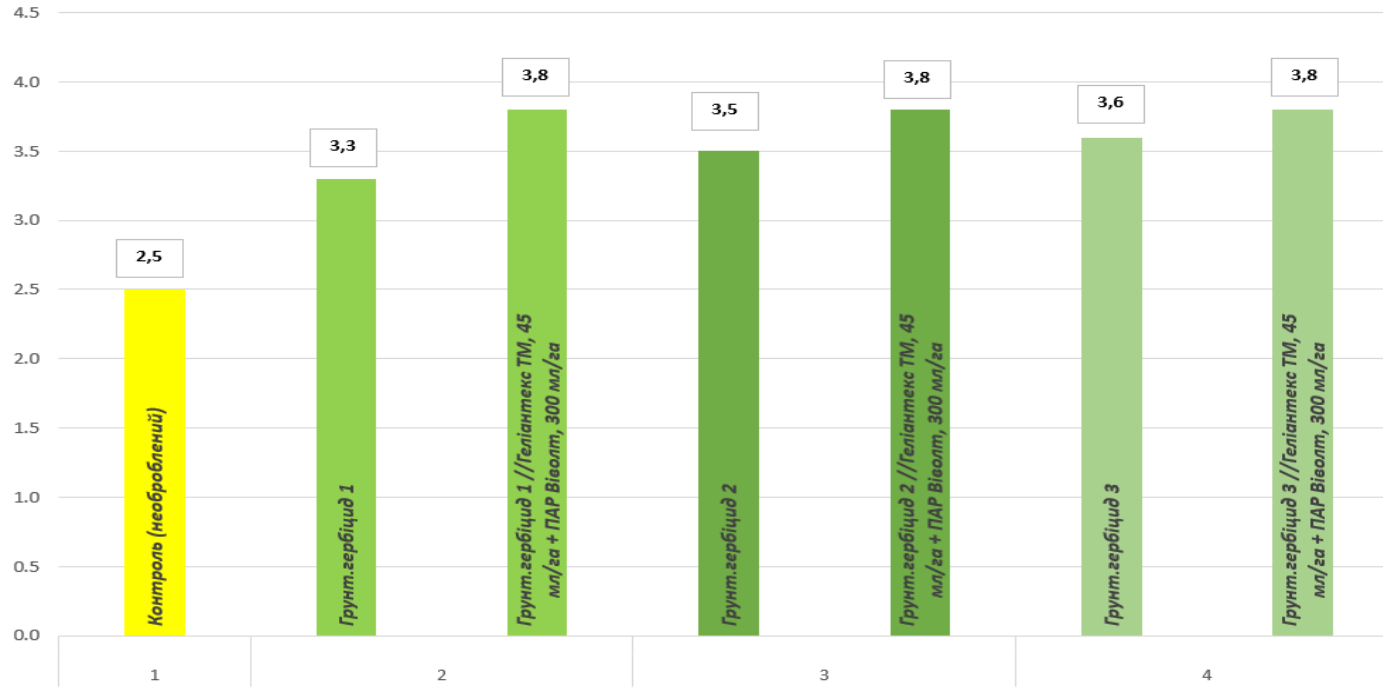


Геліантекс™

Arylex™ active

ГЕРБІЦИД

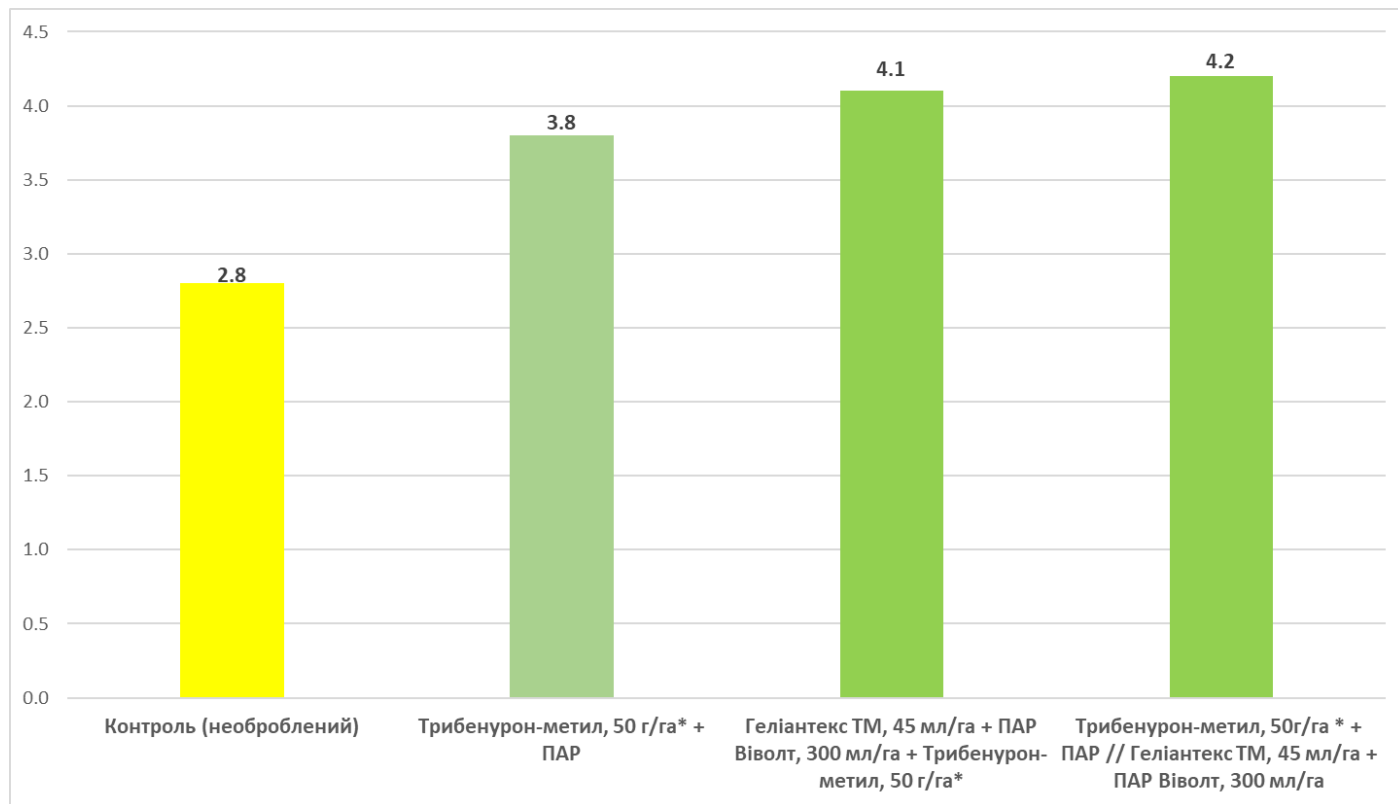
Результати випробувань гербіциду Геліантекс™ у програмах з досходовими гербіцидами у посівах класичного соняшнику (т/га, Південь, Схід та Центр України, ділянки з високим ступенем забур'янення АМБРОЗІЄЮ ПОЛИНОЛИСТОЮ)



Варіанти дослідження: 1. Контроль (необроблений); 2. Грунт.гербіцид 1 - ацетохлор, 2,5 л/га* ; 3. Грунт.гербіцид 2 - S-метолахлор+Прометрин, 1,5+2,5 л/га *; 4. Грунт.гербіцид 3 - S-метолахлор+Тербутилазін, 4,5 л/га*.

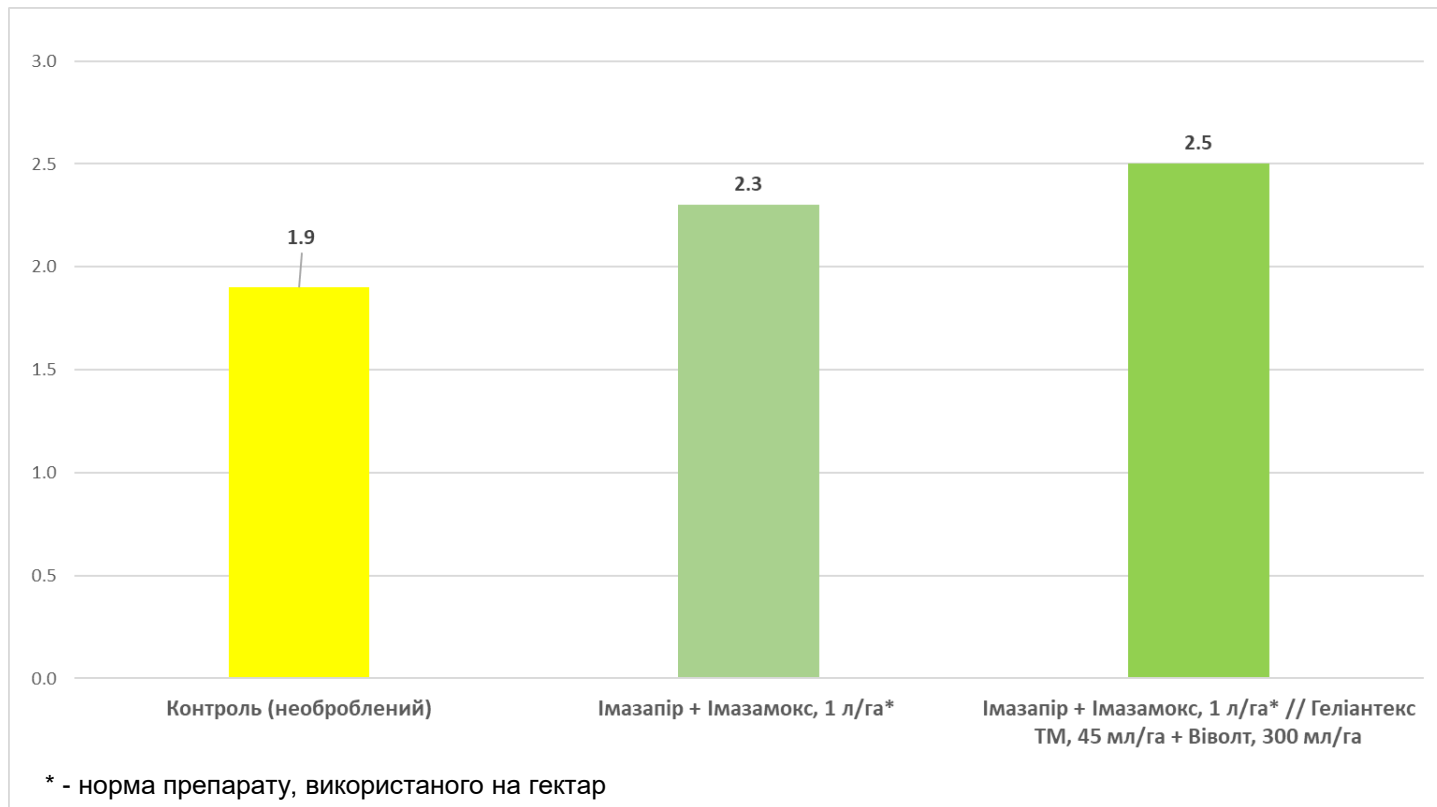
* - норма препарату, використаного на гектар

Результати випробувань гербіциду Геліантекс™ у програмах з трибенурон - метилом у посівах соняшнику за технологією ExpressSun® (т/га, Південь, Схід та Центр України, ділянки з високим ступенем забур'янення АМБРОЗІЄЮ ПОЛИНОЛИСТОЮ)

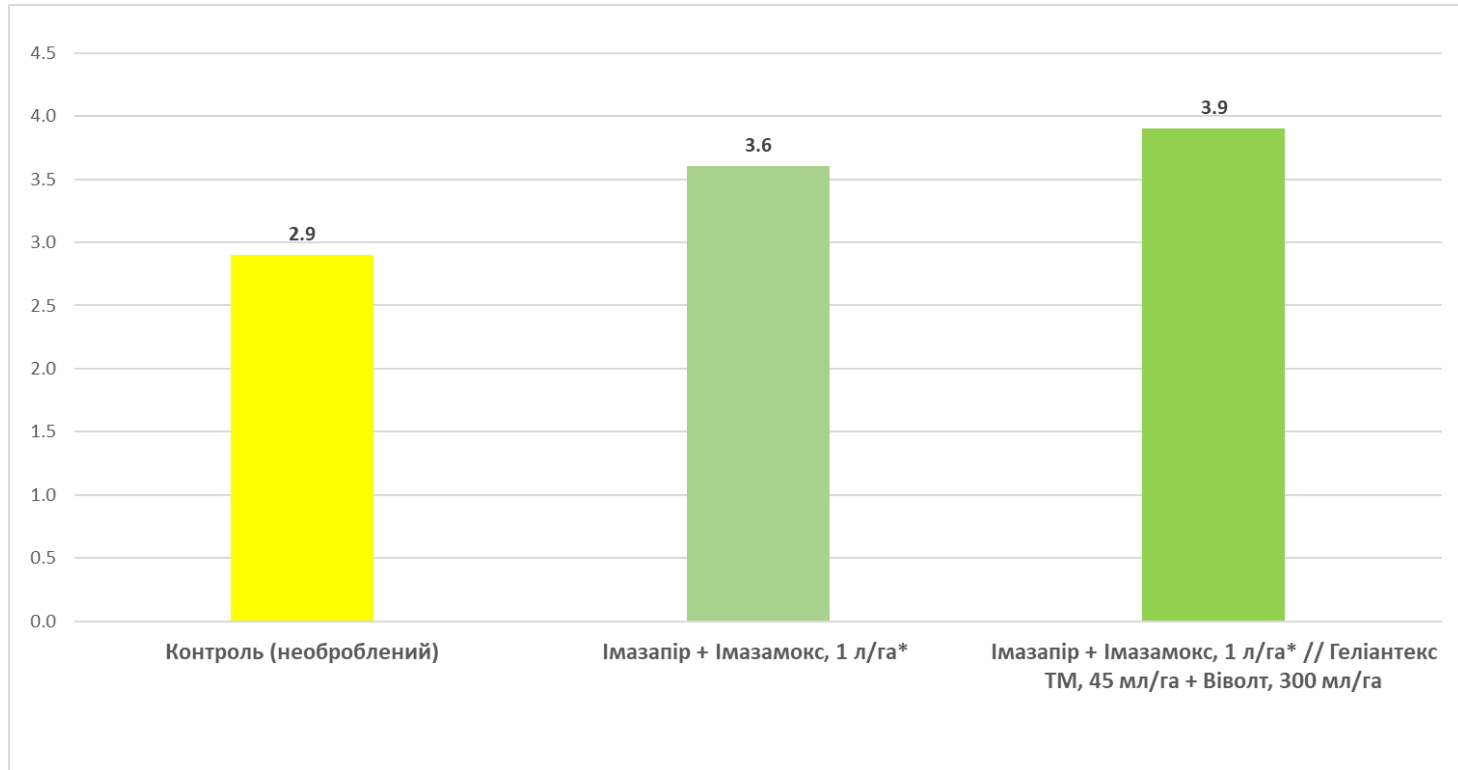


* - норма препарату, використаного на гектар

Результати випробувань гербіциду Геліантекс™ у програмах з імазапіром + імазамоксом у посівах соняшнику за технологією Clearfield® (т/га, Південь України, ділянки з високим ступенем забур'янення АМБРОЗІЄЮ ПОЛИНОЛИСТОЮ)

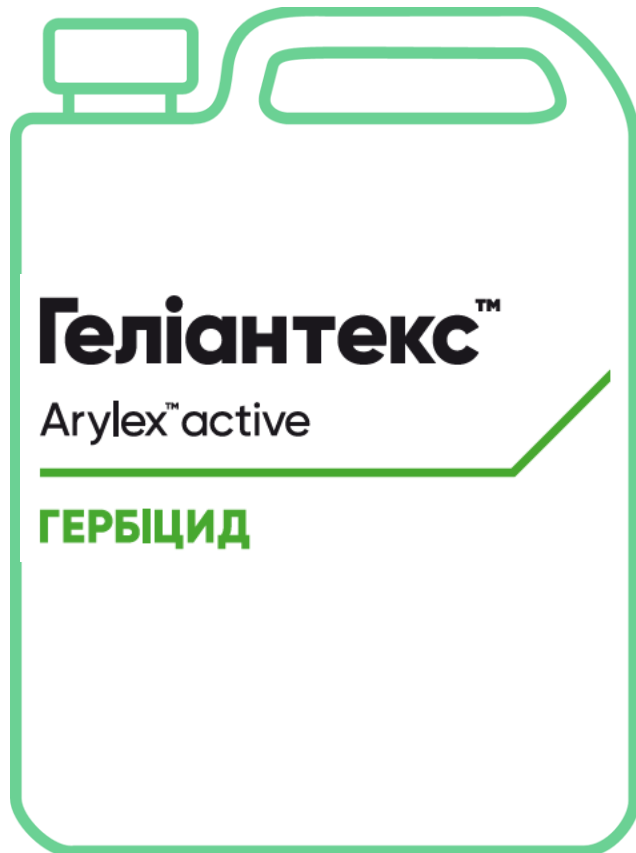


Результати випробувань гербіциду Геліантекс™ у програмах з імазапіром + імазамоксом у посівах соняшнику за технологією Clearfield® (т/га, Центр та Схід України, ділянки з високим ступенем забур'янення АМБРОЗІЄЮ ПОЛИНОЛИСТОЮ)



* - норма препарату, використаного на гектар

Додаткові рекомендації щодо використання гербіциду Геліантекс™



- ✓ Формуляція - концентрат суспензії
- ✓ Бакові суміші з ад'ювантами для оптимального контролю бур'янів
- ✓ Не змішувати із грамініцидами, ФОІ (інтервал між внесеннями 10-12 днів)

Може використовуватися у програмах захисту посівів соняшнику із препаратами як для досходового, так і післясходового контролю бур'янів



КОНТРОЛЬ БУР'ЯНІВ ПО-НОВОМУ

Квелекс™

Arylex™ active

ГЕРБІЦИД

Інноваційний гербіцид на основі молекули Arylex™ active для ефективного контролю широкого спектру двосім'ядольних бур'янів у посівах зернових колосових культур

**Флорасулам,
100 г/кг**

**Галауксифен-
метил,
100 г/кг**

**Клоквінтосет-
кислоти,
70,8 г/кг (антидот)**

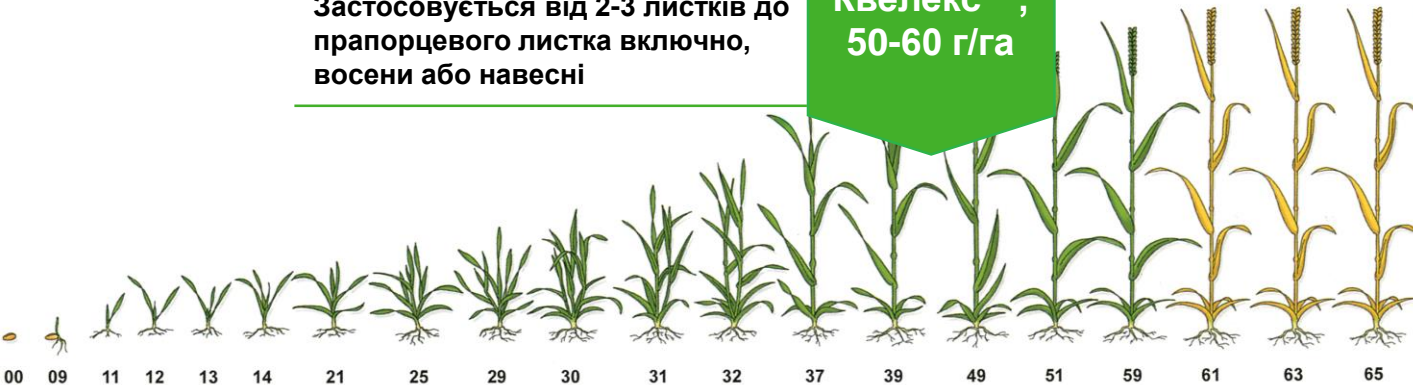
- ✓ Новий стандарт контролю підмареннику чіпкого
- ✓ Антирезистентне рішення для контролю проблемних бур'янів: амброзії полинолистої, маку дикого, волошки синьої, сокирок польових, видів ромашки, рутки лікарської, лободи, герані, капустяних та ін.
- ✓ Контроль всіх видів падалиці соняшнику

та традиційної падалиці ріпаку

- ✓ Інноваційна формуляція GoDRI™ RDT™
- ✓ Низька норма використання
- ✓ Дієвий за низьких температур
- ✓ Широке вікно застосування
- ✓ Без обмежень у сівозмінні

**Застосовується від 2-3 листків до
прапорцевого листка включно,
восени або навесні**

**Квелекс™,
50-60 г/га**



Високочутливі

Підмаренник чіпкий
Мак дикий
Волошка синя
Амброзія полинолиста
Лобода біла
Ромашка, види
Роман, види
Ріпак падалиця
Кучерявець Софії
Грицики звичайні

Рутка лікарська
Жабрій звичайний
Кропива глуха пурпурова
Зірочник середній
Редька дика
Грчак, види
Грабельки звичайні
Щириця види
Грчиця польова
Талабан польовий

Чутливі

Соняшник падалиця
Ріпак падалиця
Сокирки польові
Жабрій звичайний

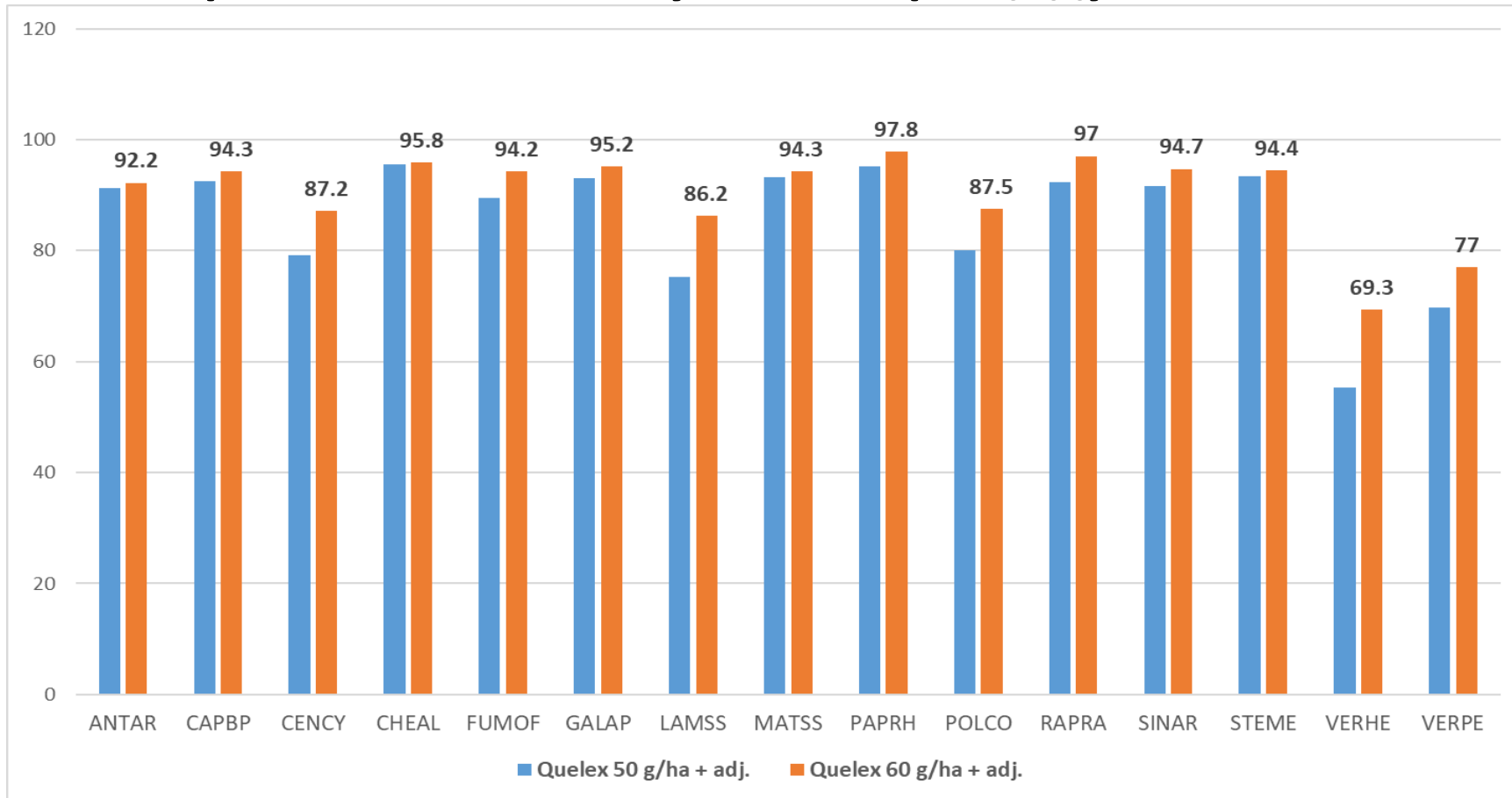
Герань розсічена
Грчак розлогий
Роман польовий
Кульбаба лікарська

Середньочутливі

Осот рожевий
Осот польовий

Берізка польова

Ефективність застосування гербіциду Квелекс™



Квелекс™, 60 г/га + ПАР Віволт®, 0,15% концентрації



Квелекс™, 60 г/га + ПАР Віволт®, 0,15% концентрації





СПРАВЖНЄ ХХІ СТОЛІТТЯ

Паллас™ Екстра

Arylex™ active

ГЕРБИЦИД

Комплексний післясходовий гербіцид на основі молекули Arylex™ active для ефективного контролю злакових та основного комплексу широколистяних бур'янів у посівах пшениці

250 г/кг
піроксулам
 контролює одночасно
 злакові та дводольні
 бур'яни

66,67 г/кг
галауксифен - метил
 контролює дводольні
 бур'яни

354 г/кг
клоквінтосет -кислоти
(антидот)
 забезпечує додатковий
 рівень селективності

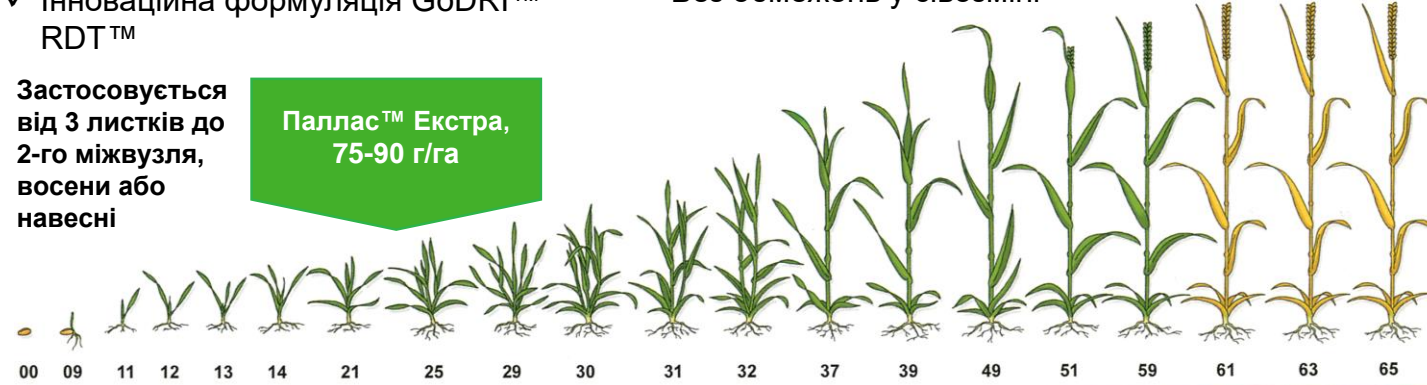


- ✓ Відмінно контролює метлюг звичайний
- ✓ Контроль злакових бур'янів: видів стоколосу, вівсюгу звичайного, пажитниці та ін.
- ✓ Ефективний контроль підмареннику чіпкого
- ✓ Контроль традиційної падалиці соняшнику та ріпаку
- ✓ Інноваційна формуляція GoDRI™ RDT™

- ✓ Антрезистентне рішення для контролю: амброзії полинолистої, маку дикого, волошки синьої, сокирок польових, видів ромашки, рутки лікарської, лободи, герані, капустияних та ін.
- ✓ Низька норма використання
- ✓ Гнучкість застосування
- ✓ Без обмежень у сівозміні

Застосовується від 3 листків до 2-го міжвузля, восени або навесні

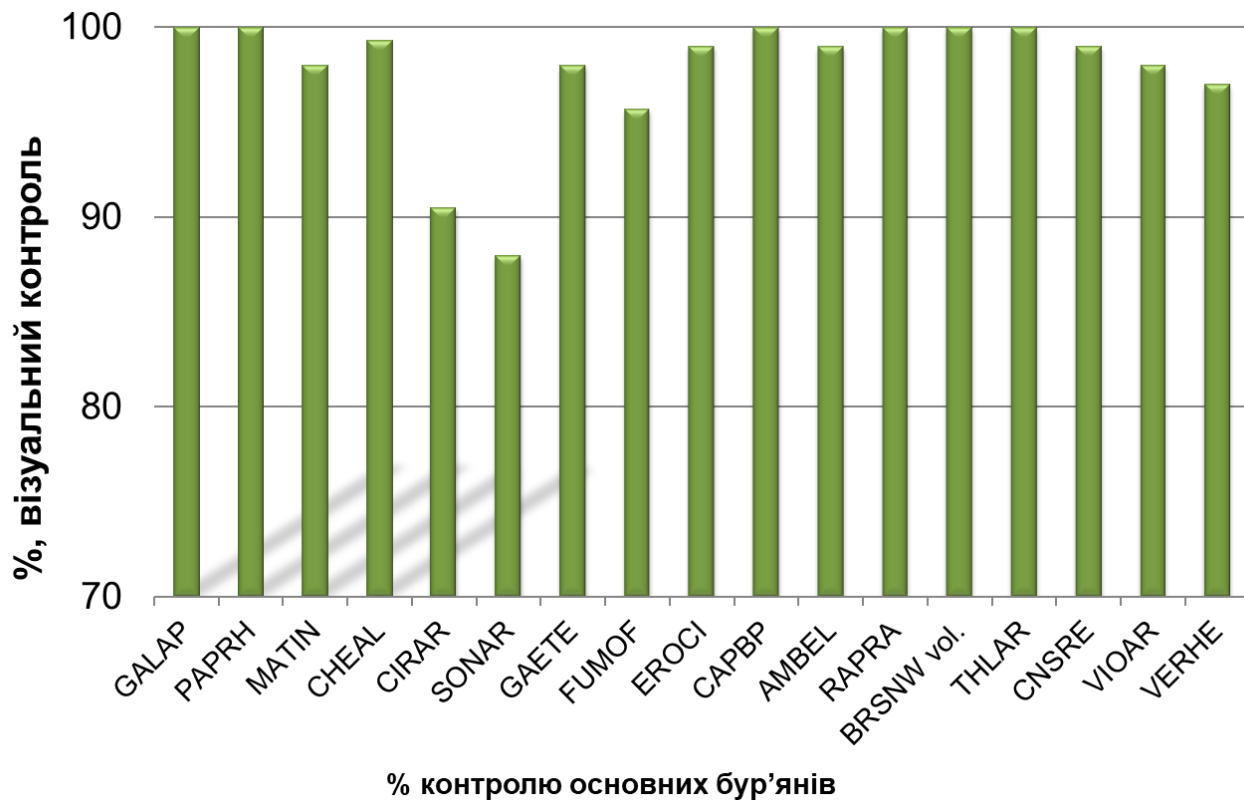
Паллас™ Екстра,
75-90 г/га



Паллас™ Екстра , 90 /га + ПАР Віволт® , 0,15 % концентрації, контроль злакових видів бур'янів



Паллас™ Екстра , 90 /га + ПАР Віволт®, 0,15 % концентрації, контроль дводольних видів бур'янів



Змішаний тип забур'янення: злакові + дводольні



Паллас™ Екстра, 90 г/га + ПАР Віволт®, 0,15% концентрації



Слаш™

Arylex™ active

ГЕРБИЦИД

Селективний післясходовий гербіцид широкого спектру дії, розроблений на основі новітньої молекули Arylex™ active, для весняного застосування у посівах ріпаку озимого

**ПОДБАЙ ПРО ЧИСТОТУ
ПОЛЯ НАВЕСНІ**

Arylex™ active

Група О (HRAC)
Арилпіколілати
Ауциновий механізм дії

- ✓ Відмінний контроль широкого спектру однорічних та багаторічних широколистих бур'янів, в т.ч. підмареннику чіпкого, маку дикого, волошки синьої, видів ромашок, осотів та ін.
- ✓ Сумісний із більшістю ЗЗР, що використовується у посівах

Клопіралід

Група О (HRAC)
Піридин-карбонові кислоти
Ауциновий механізм дії

- ріпаку озимого
- ✓ Призначений для застосування весною після відновлення вегетації ріпаку озимого та на початку активного росту бур'янів
- ✓ Має широке вікно застосування (ВВСН 30-50)

Безпечний для наступних культур



Кукурудза



Овочі

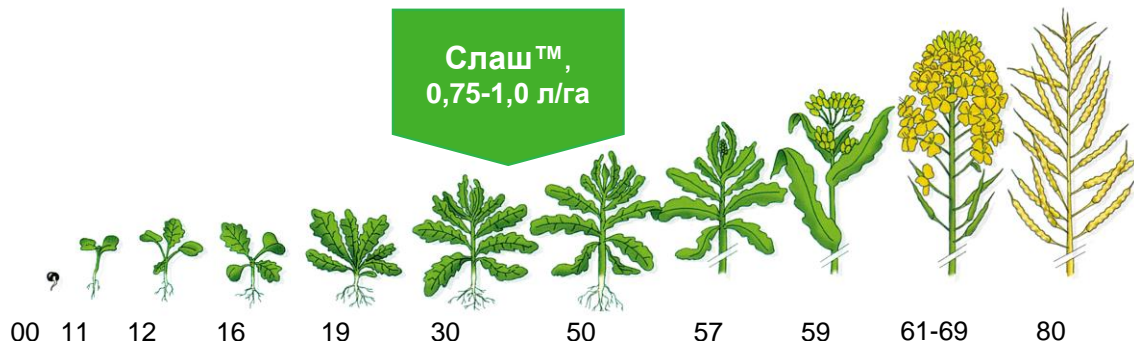


Озимий ячмінь



Озима пшениця

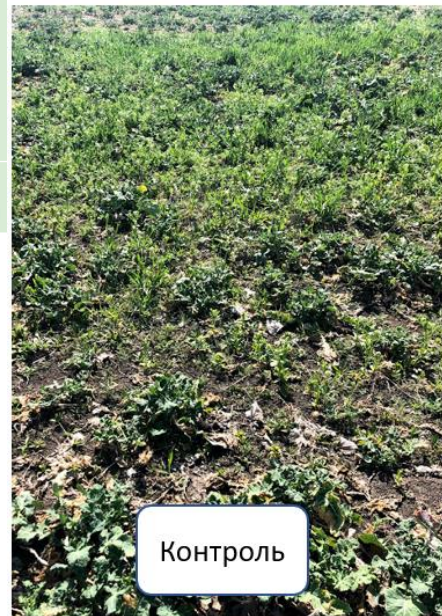
Слаш™,
0,75-1,0 л/га



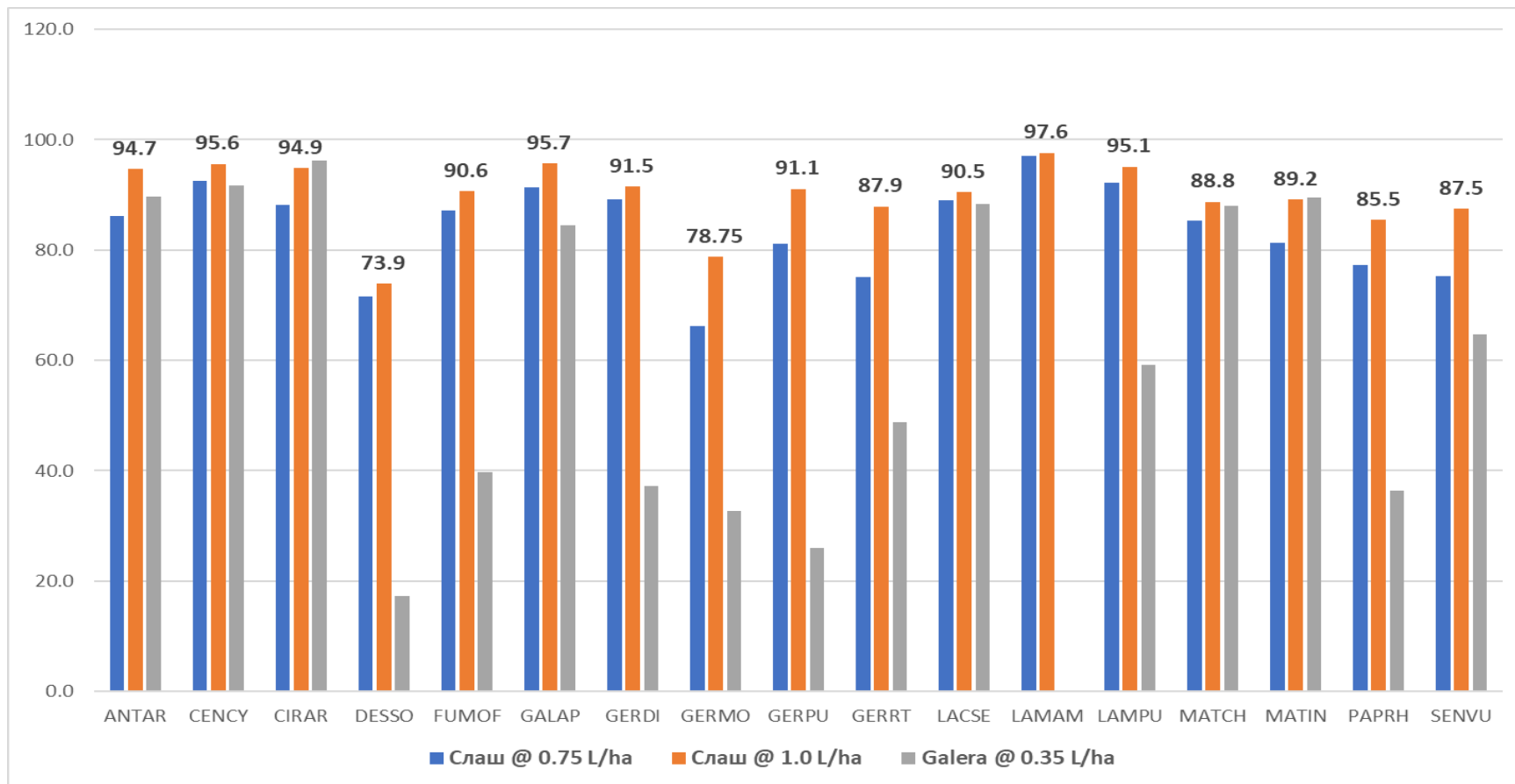
Спектр чутливих видів бур'янів

Чутливість	Бур'яни
Високочутливі 95-100%	Лобода біла <i>Chenopodium album</i> Підмаренник чіпкий <i>Galium aparine</i> Глуха кропива стеблообгортаюча <i>Lamium amplexicaule</i> Волошки сині <i>Centaurea cyanus</i> Глуха кропива пурпурова <i>Lamium purpureum</i>
Чутливі 85-94,9%	Роман польовий <i>Anthemis arvensis</i> Осот польовий <i>Cirsium arvense</i> Рутка лікарська <i>Fumaria officinalis</i> Волосняк розсічений <i>Geranium dissectum</i> Латук дикий <i>Lactuca seriola</i> Ромашка лікарська <i>Matricaria chamomilla</i> Триреберник непахучий <i>Matricaria perforate</i> Мак самосійка (дикий) <i>Papaver rhoeas</i> Жовтозілля звичайне <i>Senecio vulgaris</i>
Середньочутливі 70-84,9%	Кучерявець Софії <i>Descurainia Sophia</i> Молочай сонцеглядний <i>Euphorbia helioscopia</i>

Ефективність застосування гербіциду Слаш™



Ефективність дії гербіциду Слаш™



Ефективність застосування гербіциду Слэш™





**ПІКЛУЙСЯ ПРО
ЧИСТОТУ ПОЛЯ З ОСЕНІ**

Белкар®

Arylex™ active

ГЕРБИЦИД

Післясходовий гербіцид широкого спектру дії на основі молекули Arylex™ Active для осіннього застосування у посівах ріпаку озимого

Механізм дії, норма та фаза внесення гербіциду Белкар®

9,6 г д.р./л.

Галауксифен-метил

Белкар®

гербіцид

48 г д.р./л.
Піклорам

Белкар®,
0,25 л/га

Внесення від 2 до 6 листків
культури (ВВСН 12-16)

- ✓ **Arylex™ active (галауксифен - метил)** за механізмом дії належить до групи синтетичних ауксинів
- ✓ Швидко проникає у бур'яни та проявляє симптоми дії
- ✓ Дієвий у прохолодних умовах і менш залежний від сухих погодних умов
- ✓ **Піклорам** - діюча речовина системної дії, поглинається листям і коренями, викликає порушення ростових процесів та загибель бур'янів

00

11

12

16

19

30

50

57

59

61-69

80

Спектр дії гербіциду Белкар®

Високочутливі (95-100%)		
Волошка синя Кучерявець Софії	Герань, види Глуха кропива, види	Талабан польовий
Чутливі (85-94,9%)		
Підмаренник чіпкий Ромашка лікарська	Роман польовий Рутка лікарська	Лобода біла Жабрій звичайний
Середньочутливі (70-84,5%)		
Грицики звичайні Мак дикий (2-4 листків)	Триреберник непахучий (2 листки)	Незабудка польова
Малочутливі (<70%)		
Зірочник середній Фіалка польова	Вероніка, види Редька дика	Грчиця польова Капуста дика
Стійкі		
Багаторічні дводольні бур'яни		



Підмаренник
чіпкий



Волошка синя



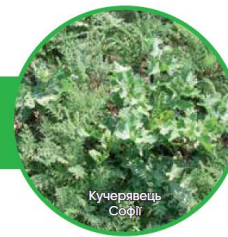
Мак дикий



Талабан
польовий

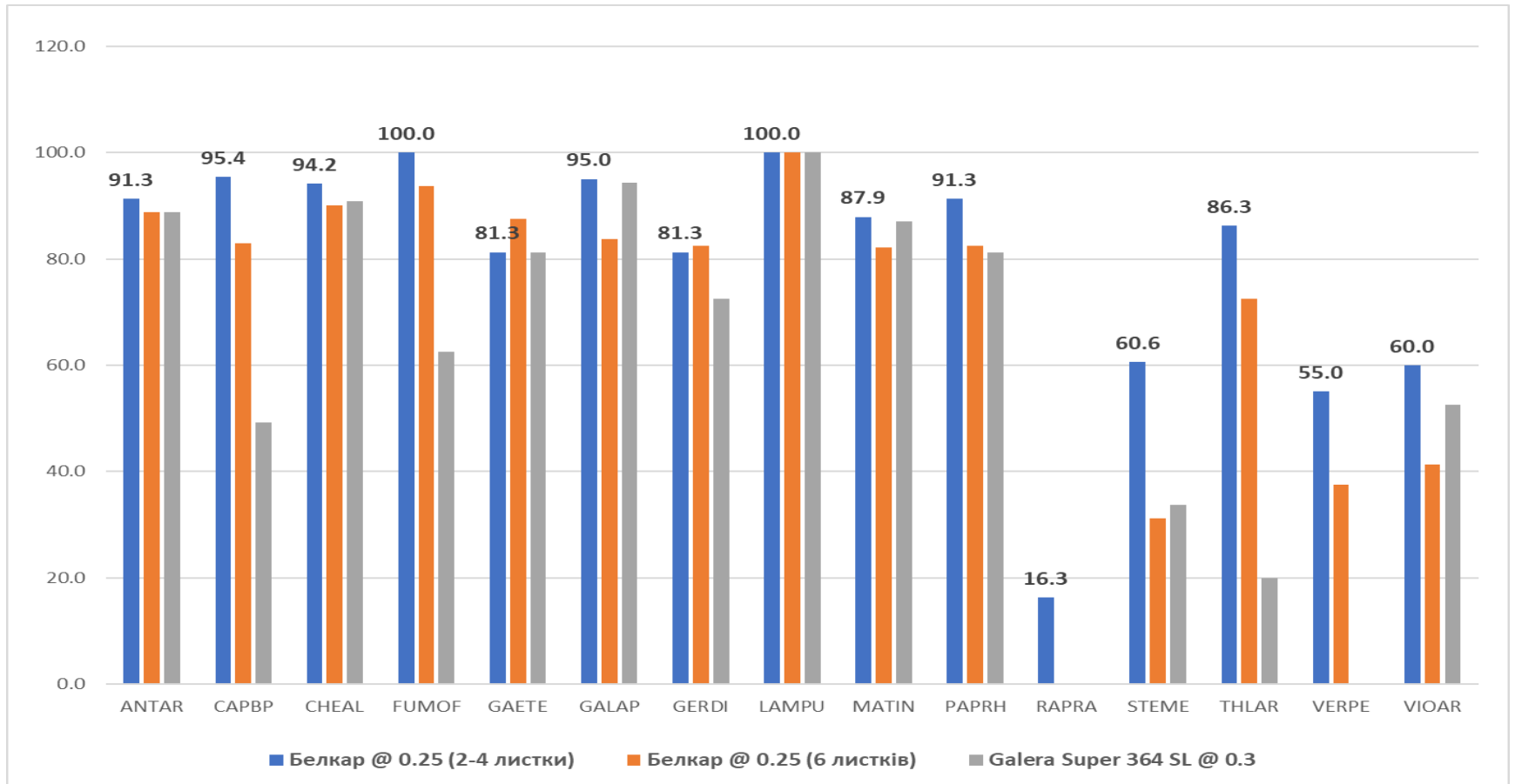


Грицики
звичайні



Кучерявець
Софії

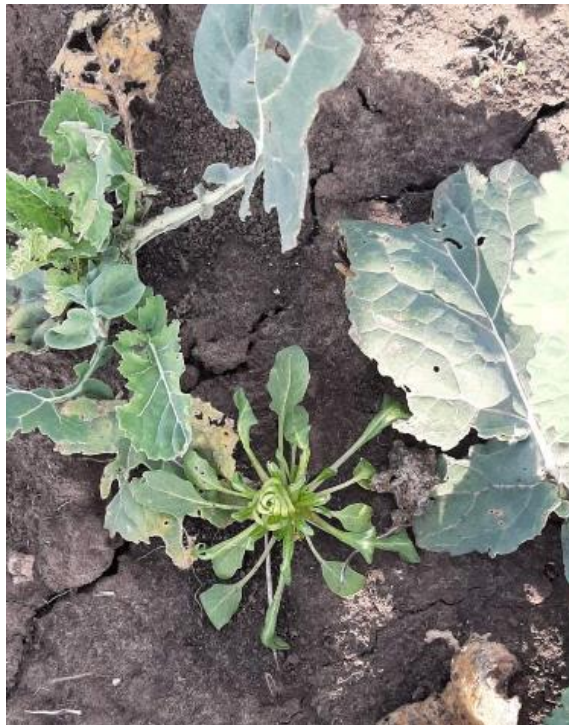
Ефективність дії гербіциду Белкар®



Ефективність дії гербіциду Белкар®



Ефективність дії гербіциду Белкар®





Relax, it's Arylex

